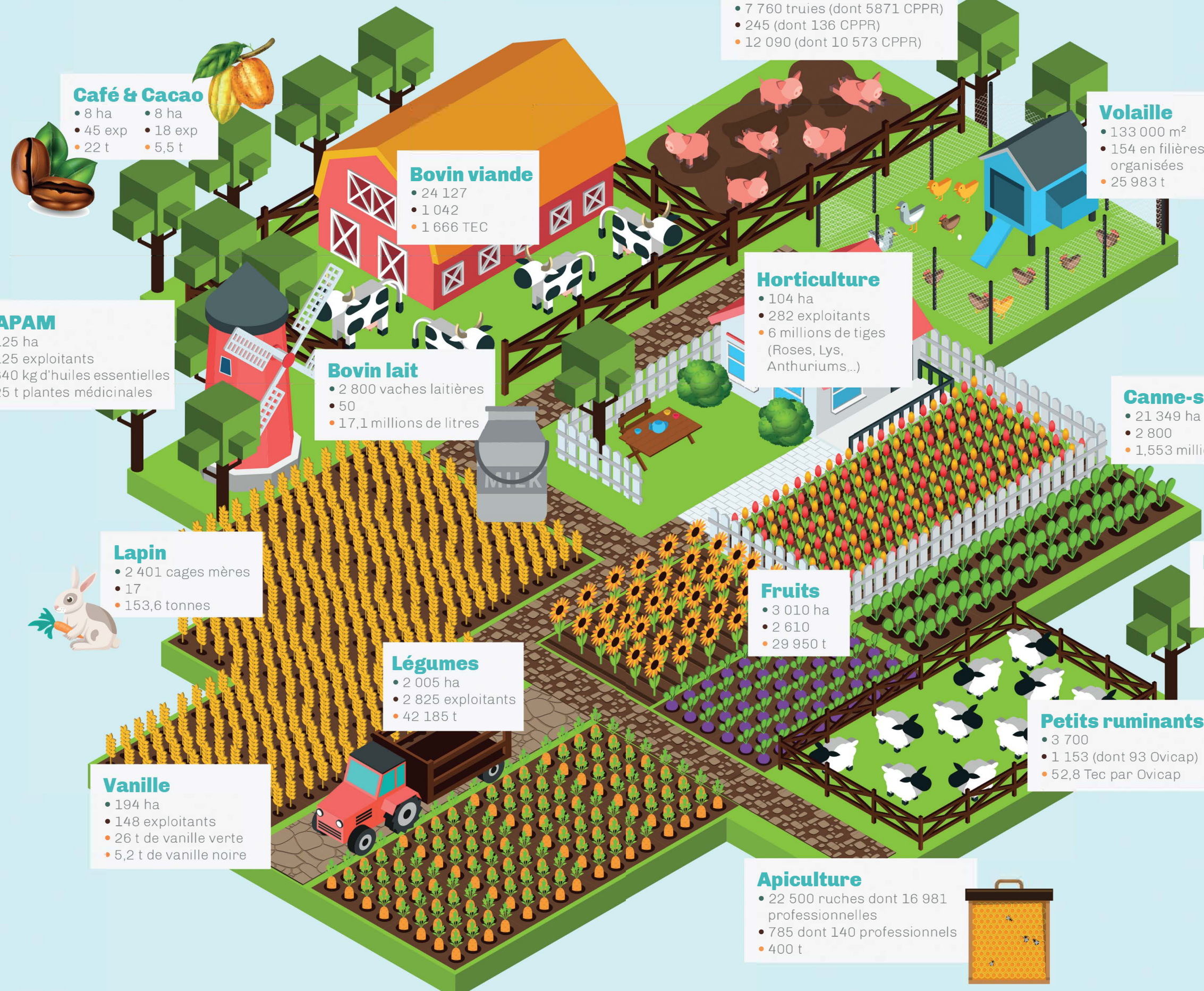


# REPÈRES & STATISTIQUES DE L'AGRICULTURE

# réunionnaise



### Café & Cacao

- 8 ha
- 45 exp
- 22 t
- 8 ha
- 18 exp
- 5,5 t

### Bovin viande

- 24 127
- 1 042
- 1 666 TEC

### Porc

- 7 760 truies (dont 5871 CPPR)
- 245 (dont 136 CPPR)
- 12 090 (dont 10 573 CPPR)

### Volaille

- 133 000 m<sup>2</sup>
- 154 en filières organisées
- 25 983 t

### PAPAM

- 125 ha
- 125 exploitants
- 640 kg d'huiles essentielles
- 25 t plantes médicinales

### Bovin lait

- 2 800 vaches laitières
- 50
- 17,1 millions de litres

### Horticulture

- 104 ha
- 282 exploitants
- 6 millions de tiges (Roses, Lys, Anthuriums...)

### Canne-sucre

- 21 349 ha
- 2 800
- 1,553 millions de tonnes

## LÉGENDES

- Surface totale ou cheptel
- Nombre d'exploitants
- Tonnage annuel

**TEC :** Tonne Equivalent Carcasse

**Cages mères :** cages équipées de boîtes à nids à la maternité permettant à une lapine de mettre bas

**PAPAM :** Plantes aromatiques, à parfum et médicinales

**NC :** non communiqué

Sources 2021 : Chambre d'Agriculture Réunion, DAAF Réunion (Service de l'Information Statistique et Économique), SICALAIT, SICAREVIA, CPPR, AVIPOLE, CFS, CPLR, OVICAP.

### Lapin

- 2 401 cages mères
- 17
- 153,6 tonnes

### Légumes

- 2 005 ha
- 2 825 exploitants
- 42 185 t

### Fruits

- 3 010 ha
- 2 610
- 29 950 t

### Racines

- 132 ha
- 408
- 3 620 t

### Vanille

- 194 ha
- 148 exploitants
- 26 t de vanille verte
- 5,2 t de vanille noire

### Petits ruminants

- 3 700
- 1 153 (dont 93 Ovicap)
- 52,8 Tec par Ovicap

### Apiculture

- 22 500 ruches dont 16 981 professionnelles
- 785 dont 140 professionnels
- 400 t